



ПРИМЕНЕНИЕ ПРОДУКТА 1С:СМЕТА 3 ДЛЯ ПОДГОТОВКИ BIM – СПЕЦИАЛИСТОВ В СТРОИТЕЛЬНОЙ ОТРАСЛИ

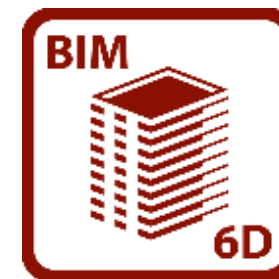
Смирнова Наталья Анатольевна

Консультант-аналитик отдела BIM решений ООО «Эрикос–ЦСП»



Цель:

- Место BIM на стадии проектирования и строительства;
- Знакомство с возможностями подготовки BIM - специалистов при использовании 1С: Смета3;
- BIM – сметчик, основные компетенции и практический опыт работы с ЦИМ;
- BIM – координатор, основные компетенции и практический опыт работы с ЦИМ;
- BIM – менеджер, основные компетенции и практический опыт работы с ЦИМ,





Правовая база:

- Приказ № 926/пр от 29 декабря 2014 года «Об утверждении Плана поэтапного внедрения технологии информационного моделирования в области промышленного и гражданского строительства»;
- Указ Президента РФ №203 от 9 мая 2017 г. Утверждена «Стратегия развития информационного общества в Российской Федерации на 2017 – 2030 года» ;
- Федеральный закон от 25 декабря 2023 г № 627-ФЗ «О внесении изменений в Градостроительный кодекс РФ и отдельные законодательные акты РФ»
- Проект приказа Минтруда России об утверждении новой версии профессионального стандарта «Специалист в сфере информационного моделирования в строительстве»

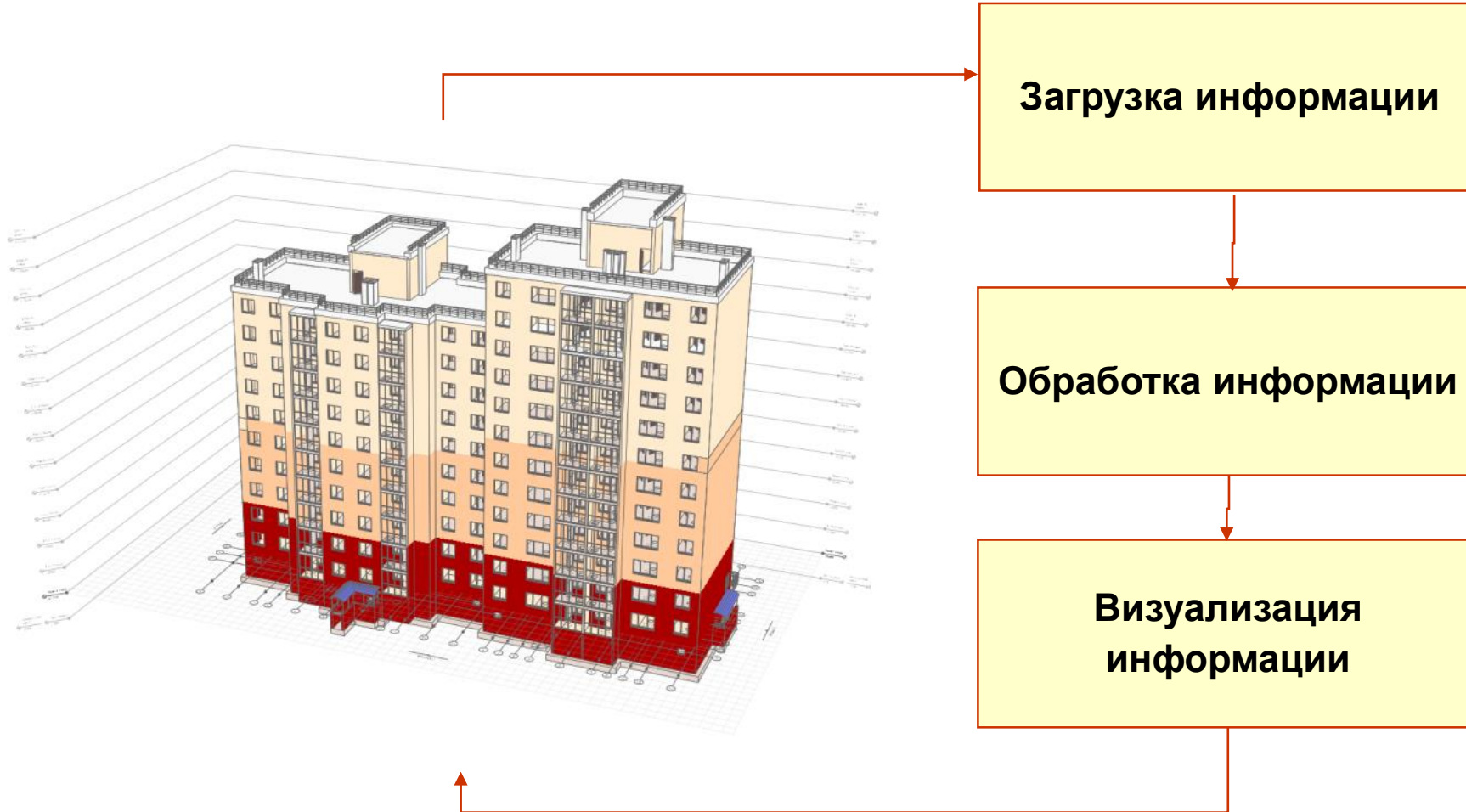


VIM - сметчик:

Трудовые действия	Необходимые умения	Необходимые знания
<ul style="list-style-type: none">• Рассчитывать стоимость строительства, в том числе по отдельным её составляющим на основе данных структурных элементов информационной модели;• Составление отчетной документации КС-2; КС-3, М-29 по элементам информационной модели;• Составление заявок на материалы и оборудование на основе данных информационных моделей;• Наполнением каталога типовых конструктивных решений с привязкой их к видам работ;	<ul style="list-style-type: none">• Формировать требования к техническому наполнению информационной модели ОС;• Выбирать необходимые компоненты для разработки сметной документации по информационной модели ОС;• Оценивать трудоемкость работ по созданию сметной документации по информационной модели;• Производить контроль версий данных информационной модели ОС;• Проверять данные компонентов элементов информационной модели на соответствие;	<ul style="list-style-type: none">• Знание руководящих методических и нормативных материалов по проектированию, строительству и эксплуатации объектов;• Знание организации разработки проектно-сметной документации;• Знание основ технологии строительства;• Знание строительных норм и правил;• Знание методов контроля и качества;• Функциональные возможности программного обеспечения для составления сметной документации.



Информационная модель как единая база данных





Настройка подключение и начало работы

Подключение к плагину

Renga

Адрес сервиса:

Имя пользователя:

Пароль:

Выбор объекта строительства

Подключение к 1C (2.23.0-trunk-292)

Выберите объект строительства:

- ЖК
- Коттедж

Сменить объект строительства

Процесс осмечивания

1C:Смета 3, редакция 3.1 (1С:Предприятие)

Локальная смета №12-005 6В квартирный Жилой дом (базисно-индексный метод, индексы по смете)

Описание: Локальная смета сметного назначения. Присвоенные файлы. Составные объекты.

Смета: ЖК

Уровень: Смета

Итого сметы: 0,0000

Итого сметы: 0,0000

Итого сметы: 0,0000



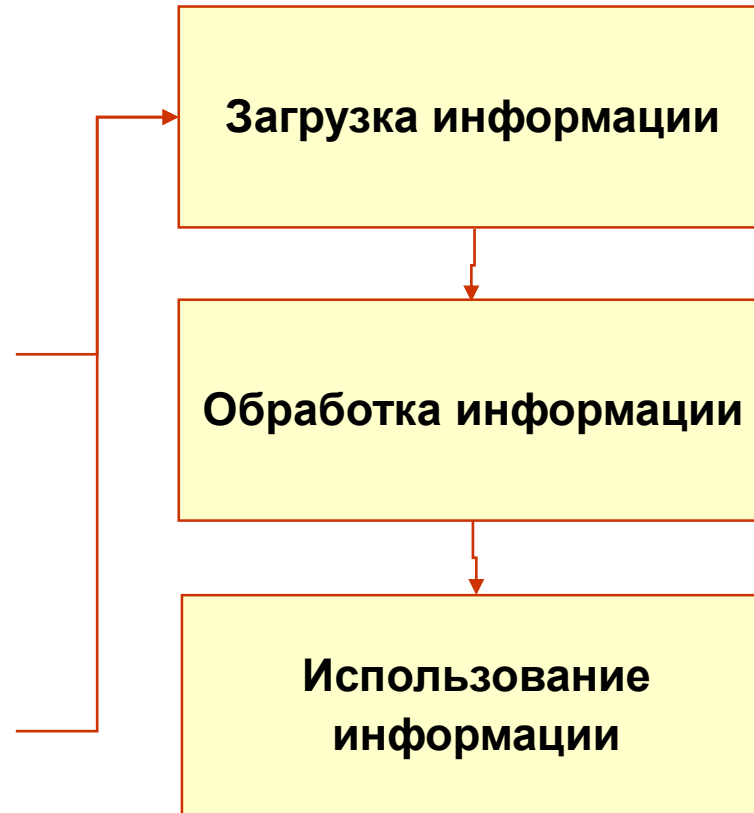
Считывание справочников (Корпоративные нормы, ГЭСН, ФЕР, ТЕР)

Накопление базы данных назначенных свойств по всем проектам, получение объемов, площадей и других показателей





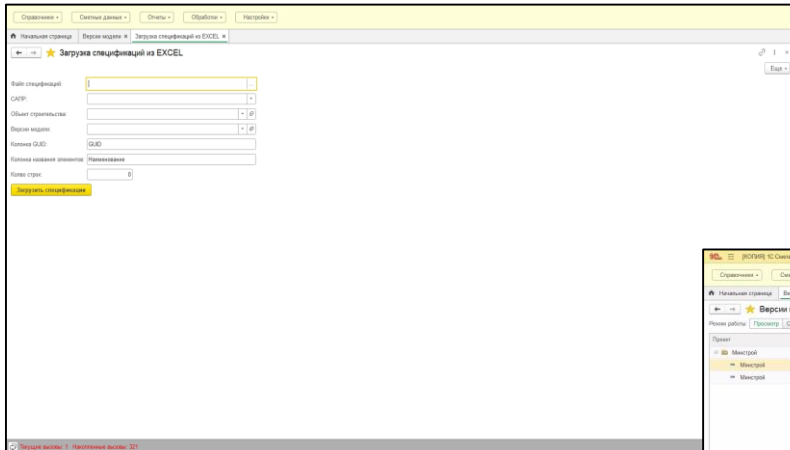
Информационная модель как источник базы данных



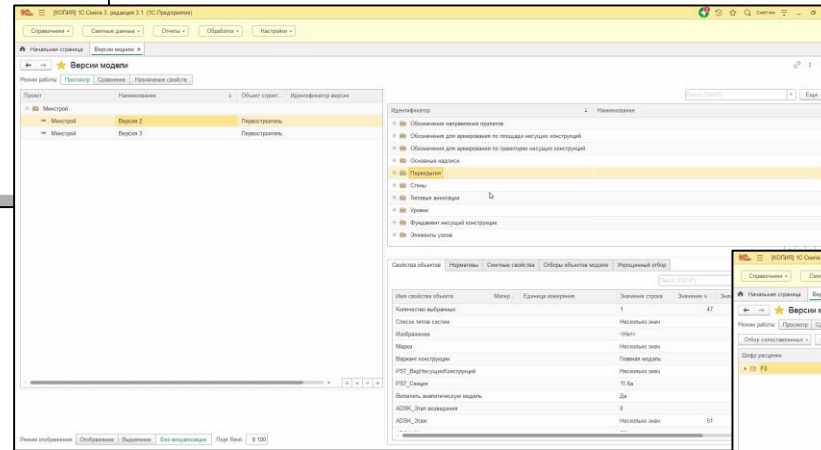


PM Версии модели

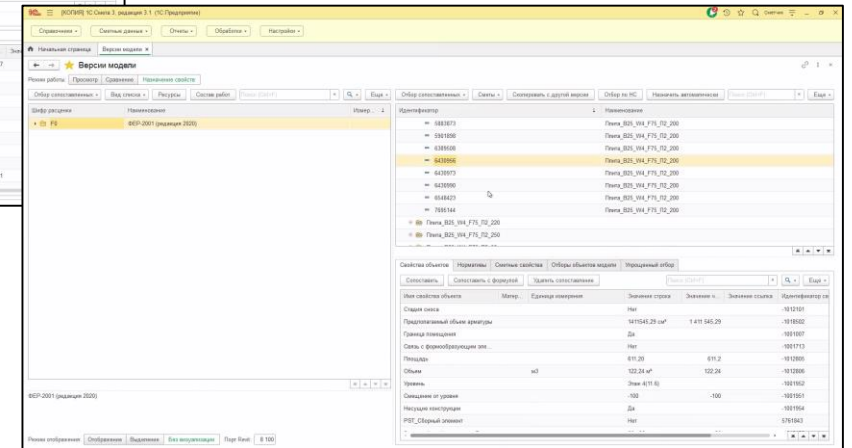
Загрузка спецификаций из Excel



Визуализация и сравнение версий



Осмечивание модели





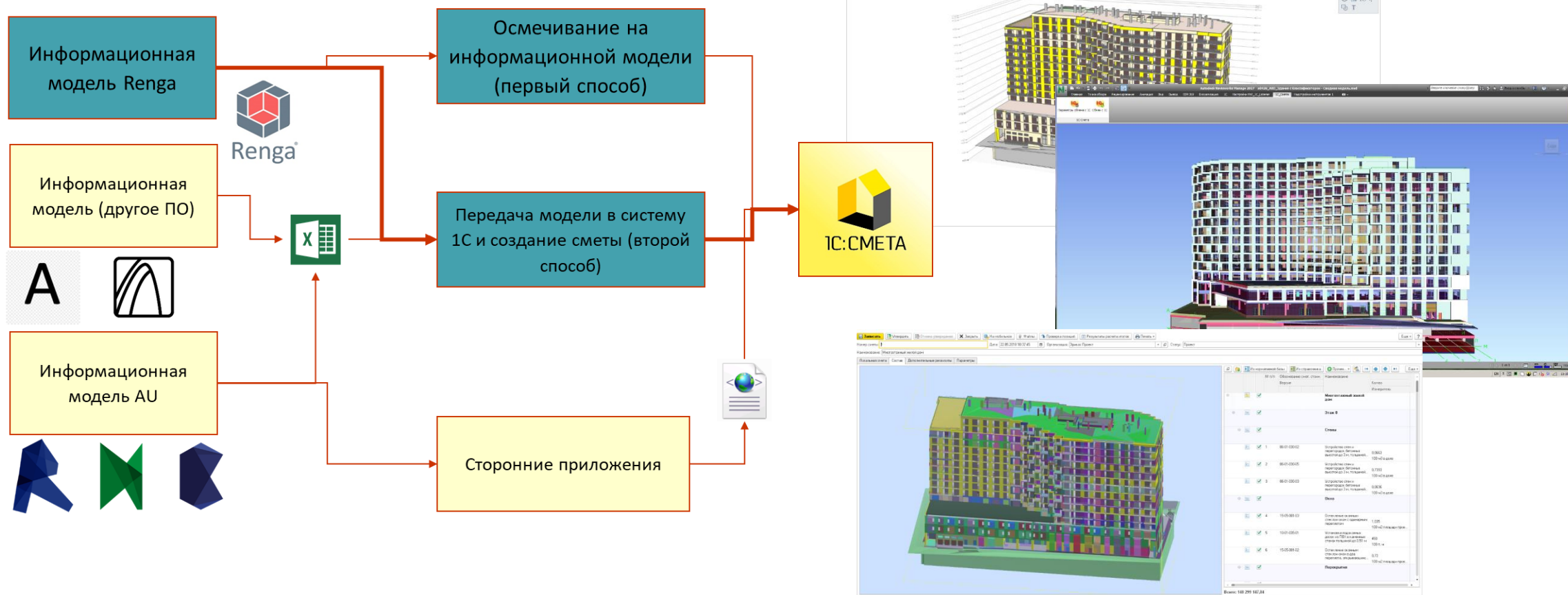
VIM - координатор:

Трудовые действия	Необходимые умения	Необходимые знания
<ul style="list-style-type: none">• Анализ и извлечение исходных данных информационной модели ОС;• Актуализация данных структурных элементов информационной модели ОС;• Сохранение и передача данных информационной модели ОС в требуемом формате;• Составление заявок на разработку компонентов структурных элементов информационной модели ОС;	<ul style="list-style-type: none">• Решать задачи в соответствии с профилем работы на этапе определения стоимости строительства;• Просматривать и извлекать данные информационных моделей ОКС, созданных другими специалистами;• Заполнять атрибутивные данные элементов информационных моделей ОС;• Формировать требования к техническому, информационному и программному обеспечению процессов информационного моделирования ОКС и решения профильных задач;	<ul style="list-style-type: none">• Цели, задачи и принципы информационного моделирования ОС;• Стандарты и своды правил разработки информационных моделей ОС;• Уровни проработки элементов информационных моделей ОС;• Классификаторы компонентов информационных моделей ОС;• Форматы обмена данными информационных моделей ОС и их компонентов, в том числе открытые;• Функциональные возможности программного обеспечения для информационного моделирования, просмотра данных моделей ОС



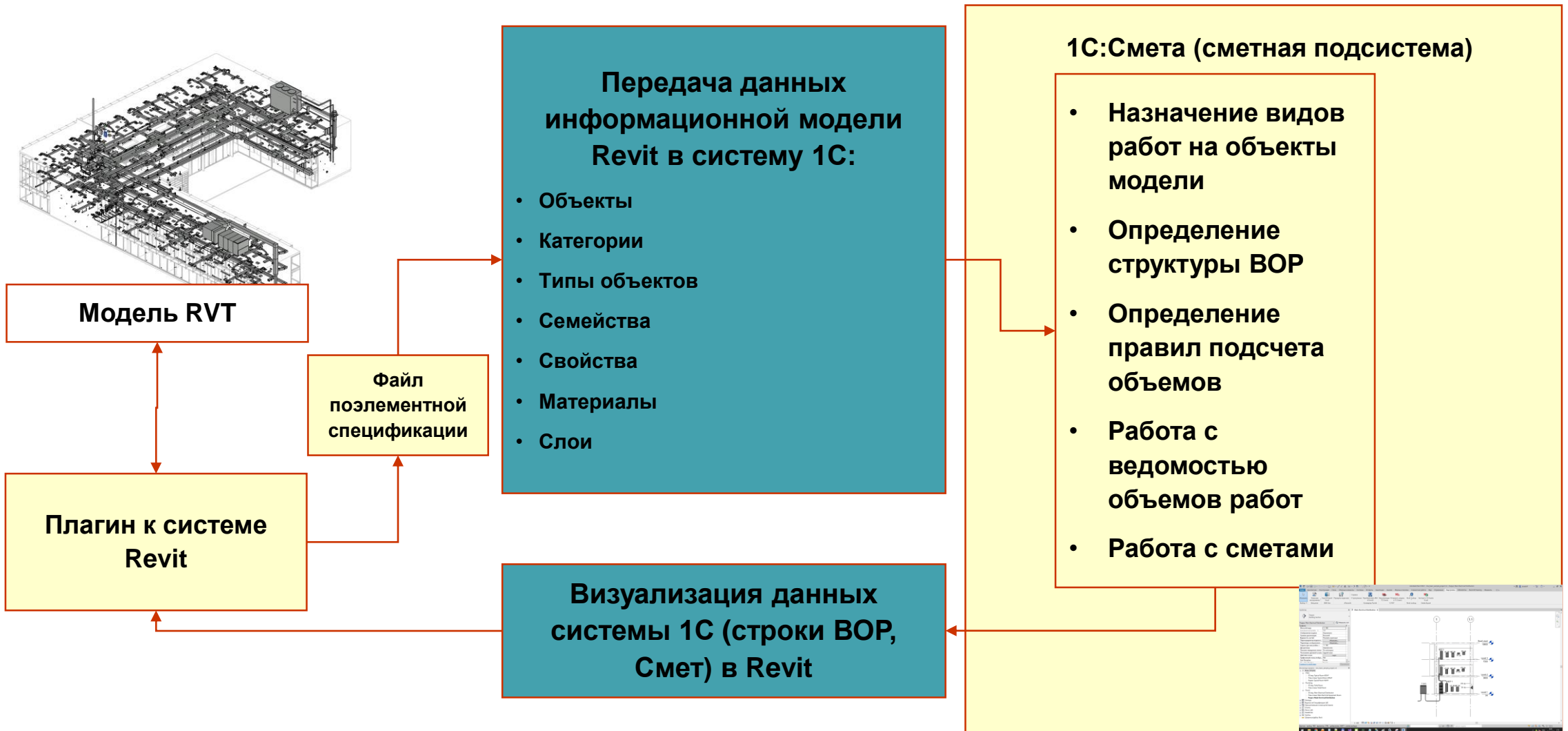
Интеграция информационной модели в базу данных 1C:Смета 3 или 1C:ERP УСО 2

Передача информации об информационной модели в систему 1С различными способами!



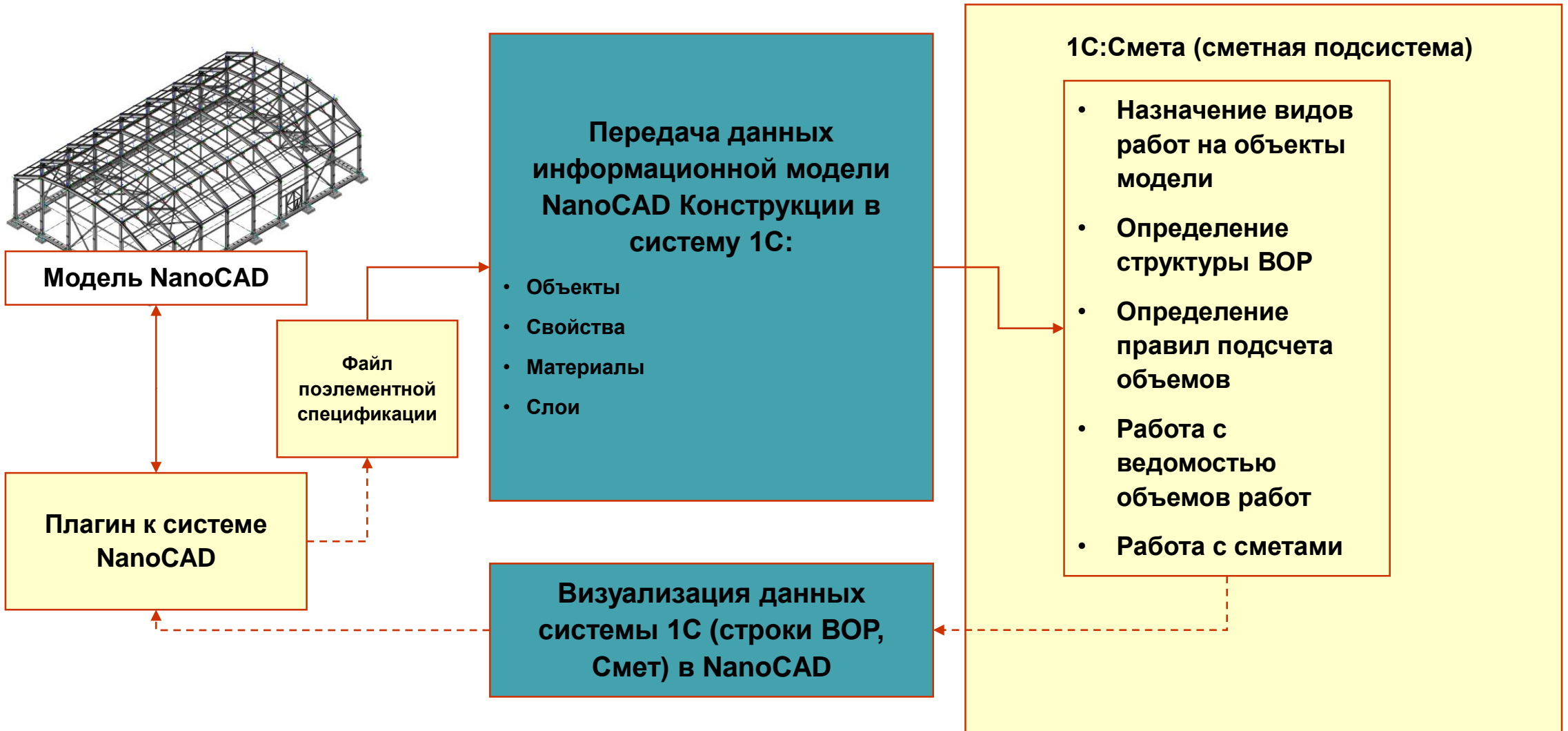


Интеграция с системой проектирования Revit



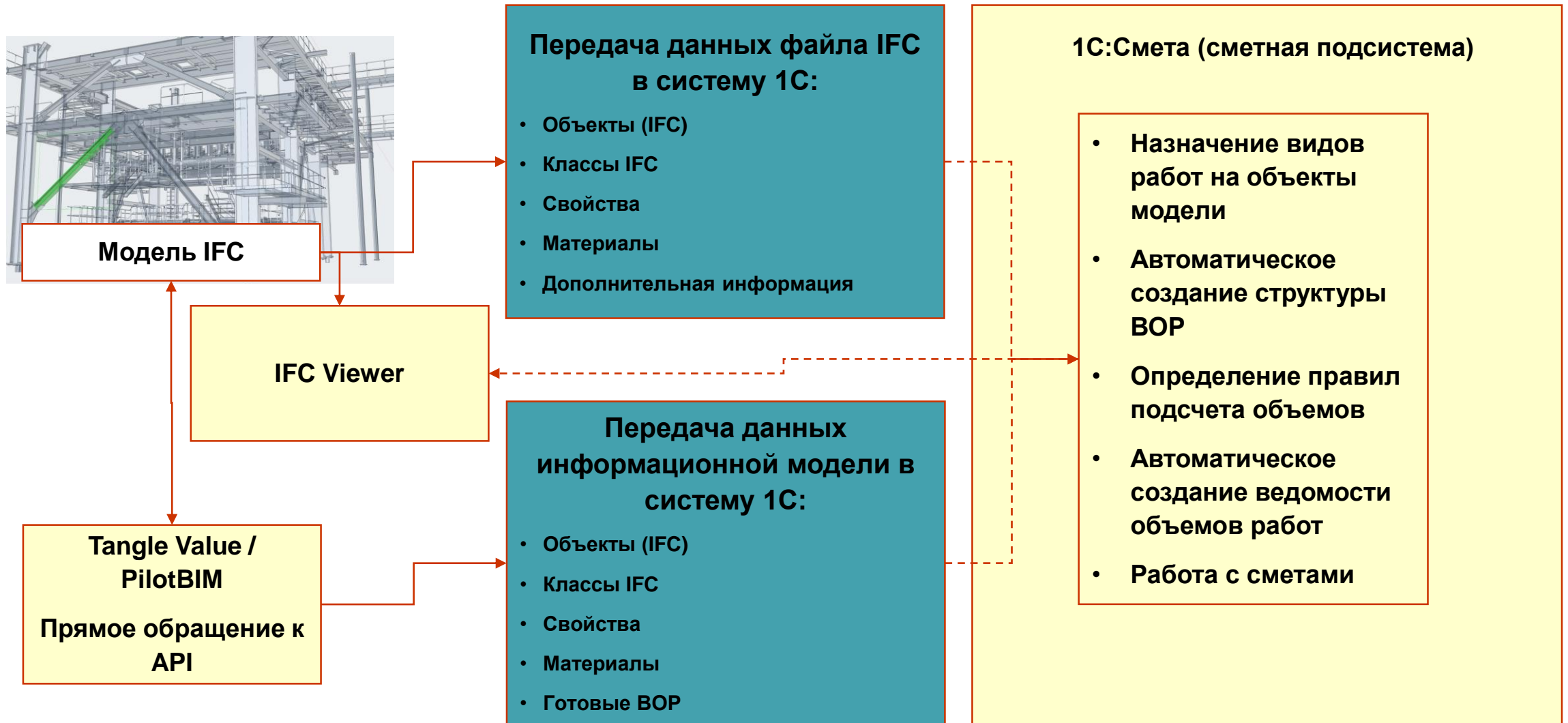


Интеграция с системой проектирования NanoCAD / ArhiCAD и др.*



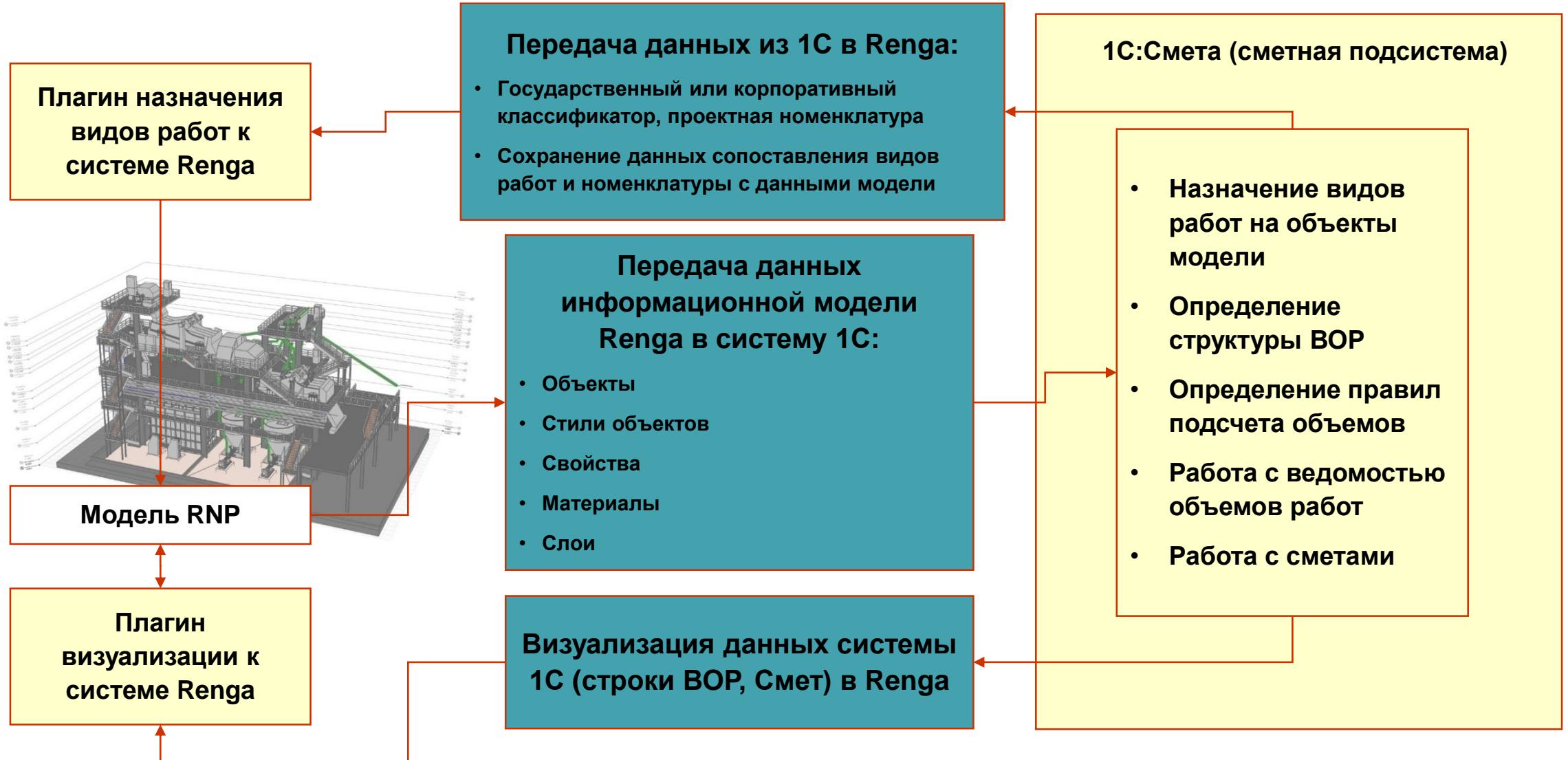


Интеграция с IFC и другими системами*





Интеграция с системой проектирования Renga





VIM - менеджер:

Трудовые действия	Необходимые умения	Необходимые знания
<ul style="list-style-type: none">• Оценка готовности участников команды для работы с информационной моделью ОС;• Назначение ролей и прав доступа к данным для участников коллективной работы с информационной моделью ОС;• Контроль защиты, резервного копирования и архивации данных;• Решение организационных проблем в процессе коллективной работы	<ul style="list-style-type: none">• Оценивать знания и умения специалистов в области информационного моделирования ОС;• Организовывать и проводить координационные совещания по вопросам работы с информационными моделями ОС;• Производить контроль версий данных информационной модели ОС;• Проверять данные структурных частей информационной модели на соответствие стандартам и регламентам применения ТИМ ОС в организации	<ul style="list-style-type: none">• Основы проектного управления;• Стандарты и своды правил разработки информационных моделей ОС;• Функциональные возможности программного обеспечения для информационного моделирования, просмотра данных моделей ОС;• Функциональные возможности программного обеспечения для организации коллективной работы с информационными моделями ОС;• Современные методы коммуникации, в том числе средства дистанционной коммуникации

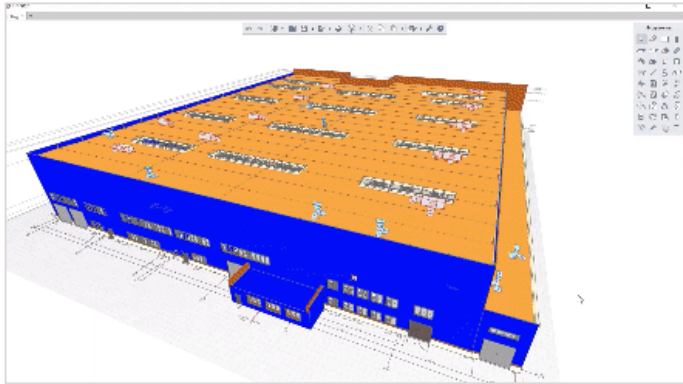


Комплекс: BIM 6D из интегрированных решений



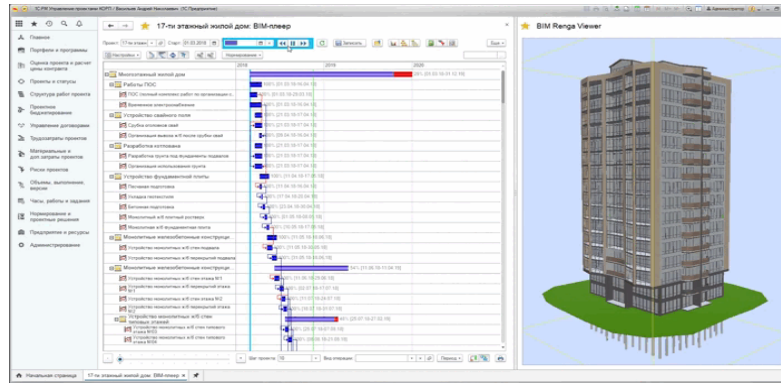
Renga

3D



В реестре №7810 от 14.12.2020

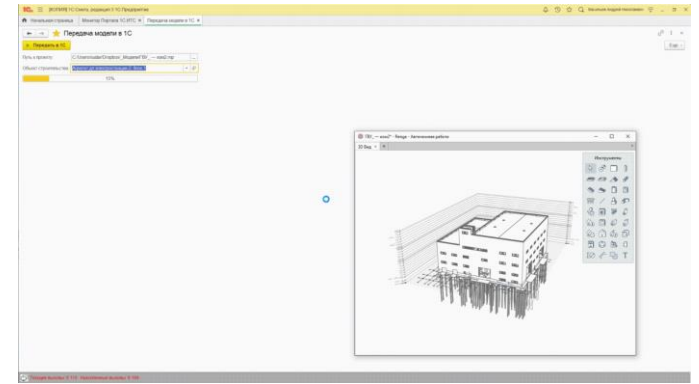
1C:PM Управление проектами



В реестре №1358 от 05.09.2016

1C:Смета

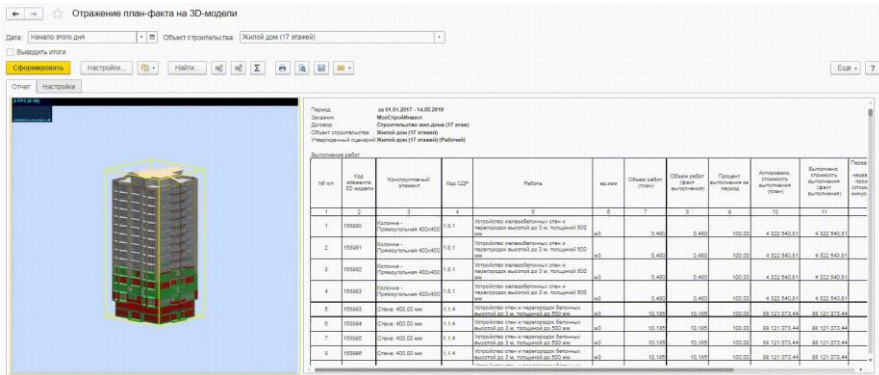
5D



В реестре №1309 от 05.09.2016

1C:ERP Управление строительной организацией

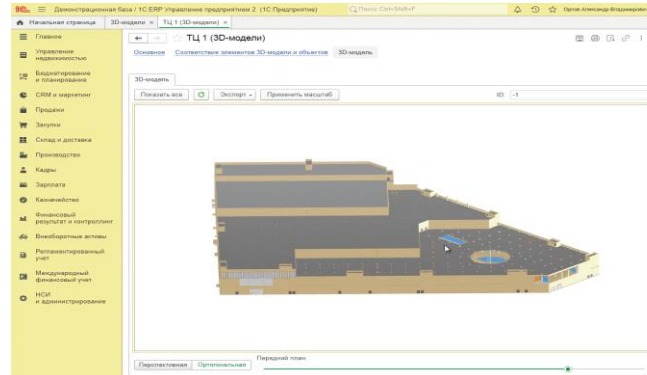
4D



В реестре №664 от 29.04.2016

1C:Аренда и управление недвижимостью

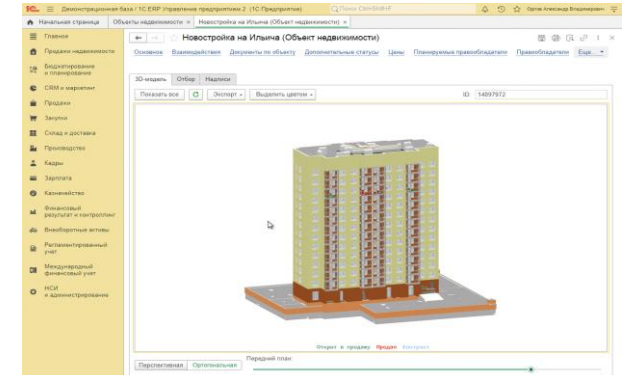
6D



В реестре №3356 от 03.05.2017

1C:Риэлтор

6D



В реестре №1864 от 23.09.2016



Место BIM функций в отраслевых строительных модулях





Спасибо за внимание



smetahl@ericos-csp.ru



+7 (343) 350-47-77



<https://t.me/smeta3>



ericos-csp.ru



ericos-csp



ЛК 1С:Смета

